



**Kunta- ja hyvinvointialue-
työnantajat KT:n jäseniksi
voivat liittyä myös
kuntien ja hyvinvointi-
alueiden omistamat
yritykset.**

KT:n yrityspalveluiden infotilaisuus 29.4.2024





Miksi KT on oikea paikka järjestäytyä?

KT tuntee kunta- ja hyvinvointialueiden omistamien yritysten erityispiirteet, mm.

- Kunta- ja sotepalveluiden näkökulma, omistaja asiakkaana
- Kunta- ja hyvinvointialuekonsernin kokonaisnäkökulma
- In-house yhtiöiden intressit
- Edut TES-neuvotteluprosessissa, kun ollaan samassa organisaatiossa

Jäsenkelpoisuus



Jäsenkelpoinen, kun yhden tai useamman KT:n **lakisääteisen jäsenen** omistusosuus yrityksestä on **yli 50 prosenttia** tai KT:n lakisääteiset jäsenet käyttävät muuten määräysvaltaa yhteisössä.

- Lakisääteisiä jäseniä kunta, hva, kuntayhtymä, hvayhtymä
- Omistuksen (myös välillinen) lisäksi yhtiöjärjestyksen tai -sopimuksen huomioiminen
- **KT auttaa selvittämään kelpoisuutta** (kirjanpitolain määräysvalta)

KT:n jäsenmaksu on kilpailukykyinen.

Jäsenmaksu määräytyy jäsenyhteisöimme palkkasumman mukaan.

Esimerkiksi, jos yrityksen kokonaispalkkasumma on noin miljoona euroa, niin jäsenmaksu on noin 500 euroa.

KT:n jäsenenä yritys saa esimerkiksi:

- neuvontaa ja juridista apua arjen työsuhdeasioihin liittyviin kysymyksiin
- maksutonta koulutusta jäsenten tarpeiden mukaan työsuhdeasioissa
- **monipuoliset kanavat vaikuttaa** neuvottelutavoitteisiin ja valtakunnalliseen edunvalvontaan
 - neuvonpidot TES-asioissa
 - työnantajaverkostot
 - yritysjaosto
- **Viestintä** työnantajille
 - **Jäsen- ja uutiskirjeet**
 - Ekstranet KT Linja
 - 6 kertaa vuodessa ilmestyvän KT-lehti
- alan tuoretta tutkimustietoa
- vahva **kustannuslaskentaosaaminen** neuvottelutoiminnan tukena
- yritysten omat palvelukanavat

The logo consists of the letters 'KT' in white, bold, sans-serif font, centered within a solid orange square.

KT

Yritysten palvelukanavat

- yriykset@kt.fi

- soteyriykset@kt.fi

- opetusyriykset@kt.fi

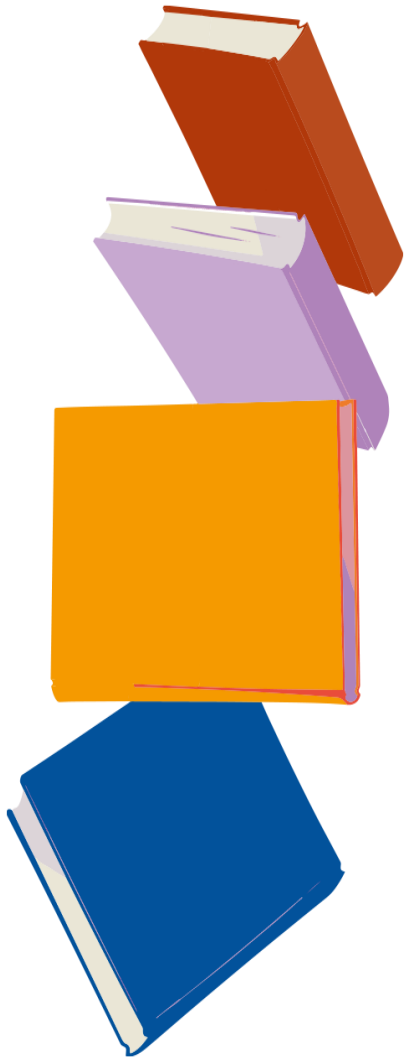
- palveluyriykset@kt.fi

<https://www.kt.fi/yriykset>

<https://www.kt.fi/yriykset/usein-kysyttya-jasenyydesta>



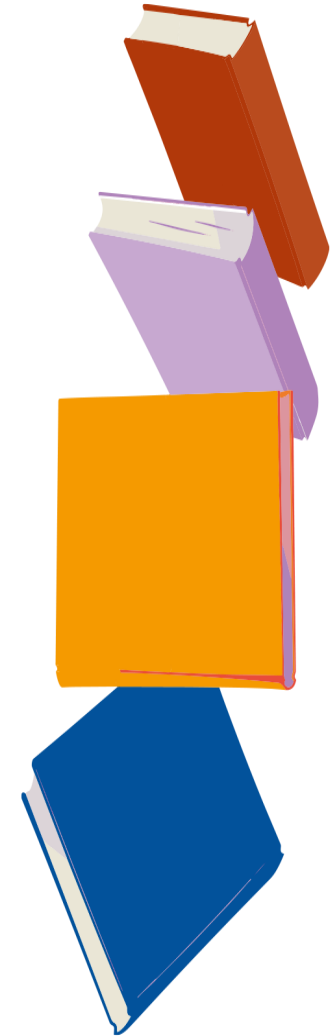
KT:n jäsenten soveltamat TESit ennen 1.5.2025



- **KT:n jäseneksi toisesta työnantajajärjestöstä siirtyvä yritys**
 - **soveltaa koko henkilöstöönsä soveltamiensa TESejä sopimuskauden loppuun asti**
 - Avaintan jäsenet: AVAINTES, AVAINOTES 30.4.2025 asti
 - Muut työnantajajäsenyydet: muut TESit X.Y.202X asti
- **Uusi perustettu yritys:**
 - esim. kunta yhtiöittää liikelaitoksen vuoden –24 kuluessa ja siirtää henkilöstön yhtiöön 1.1.2025
 - Liikkeenluovutuksella *siirtyvään henkilöstöön* sovelletaan kunta-alan sopimuksia sopimuskauden loppuun 30.4.25 asti
 - Yhtiöön rekrytoituun *uuteen henkilöstöön* sovelletaan alasta riippuen joko Avaintan tai hyvinvointialan työehtosopimuksia

Mitä tiedetään KT:n sopimuksista 1.5.2025 lukien?

- **KT:n yritysjaosto vastaa** jatkossa sopimusjärjestelmänsä ja muun toiminnan kehittämisestä
 - Yritysjaostoon valitut edustajat edustavat jäsenyrityksiä. Edustajakokous 31.5.2024
- **Palvelualat ja opetusala:**
 - AVAINOTESin ja AVAINOTESin korvaavat "vastaavan tasoiset" sopimukset
 - Keskusteluissa järjestöjen kanssa: "Enemmänkin kysymys TESin kansien ja nimen vaihtamisesta", "tavanomaisia neuvottelukierrokseen liittyviä muutoksia"
 - Tavoitteet syksyllä -24, neuvottelujen alku talvella -25?
 - Palvelualoilla edelleen yksi "yleinen palvelualojen TES" (työnimi)
 - Opetusalalla OTES ja "yleinen palvelualojen TES" (työnimiä)
- **Sosiaali- ja terveydenhuoltoala:**
 - SOTE-sopimus
 - Lääkärisopimus (työsuhteiset)
 - HYVTES (yleiset työsuhteen ehdot)



Neuvotellaanko yt-lain mukaisesti?

- Työnantajaliiton vaihtaminen
 - Työnantajaorganisaation vaihtaminen ei ole yhteistoimintalain mukaan muutosneuvoteltava asia.
 - On kuitenkin suositeltavaa tiedottaa asiasta luottamusmiehille ja henkilöstölle mahdollisimman ajoissa sekä käydä tarkemmin läpi jäsenyyden muutoksen vaikutuksia henkilöstöön.
- Liikkeen luovutus
 - Yt-lain 4 luvun mukainen tiedottamisvelvollisuus (ei muutosneuvoteltava asia)
 - Jos liikkeen luovutuksesta aiheutuu yt-laissa tarkoitettuja henkilöstövaikutuksia, neuvotellaan niistä siten kuin yt-laissa säädetään.

- **Laaja joukko toimialoja**

- Hallinto, kulttuuri- ja vapaa-aika, vanhuspalvelut, varhaiskasvatus, ruokapalvelu, kiinteistöpalvelu- ja puhtaanapito, katujen ja teiden kunnossapito, erilaiset tekniset työt...

→ KT:n asiantuntijat palvelleet vastaavia jo vuosikymmeniä, tuntevat aloihin liittyvät työnantajatilanteet, tarpeet ja haasteet omaluonteisine piirteineen

- **Kunta-alan lukuisat ves-tessit eivät siirry sellaisenaan yrityksille sovellettavaksi**

- Ette liity käyttämään esim. KVTES, TS, TTES liittymällä KT:hen

- **Apua tarjolla** myös tässä muutostilanteessa: mitä tessiä milloinkin, jne.

Sosiaali- ja terveydenhuoltoala

- Avaintan työehtosopimuksia sovelletaan sopimuskauden loppuun 30.4.2025 saakka koko henkilöstön osalta
- **1.5.2025 lukien sovelletaan SOTE-sopimusta, Lääkärisopimusta ja HYVTESiä**
 - HYVTES myös täydentää SOTE-sopimusta ja Lääkärisopimusta (yleiset työsuhteen ehdot, esim. vuosilomat, työvapaat)
- **Sovellettava työehtosopimus vaihtuu siirryttäessä pois Avaintesista, mutta muutosten pääpiirteet tiedetään etukäteen**
 - Palkkausjärjestelmän muutos
 - KT palvelee TES-vertailuissa (AVAINTA–KT–muut työehtosopimukset)
- **KT on valtakunnallinen, keskusjärjestötasoinen toimija sosiaali- ja terveydenhuoltoalalla**
 - Mahdollisuus vaikuttaa lainsäädäntöön ja ajantasainen tieto
 - Ymmärrys hyvinvointialueiden palveluista

Opetusala

- Avaintan sopimukset sopimuskauden loppuun 30.4.2025 asti
- **1.5.2025 lukien KT:n neuvottelemat "vastaavan tasoiset" sopimukset sisältäneet**
 - AVAINOTES (opetushenkilöstö) ja AVAINOTES (muu henkilöstö)
 - Edelleen aikuiskoulutuskeskusten sopimusmääräykset ammatillisen koulutuksen tytäryhtiöille
 - Uutena lukion opetushenkilöstön määräykset
 - **TESien sisällöt tiedetään vasta neuvottelujen jälkeen, mutta muutoksia tuskin enempää kuin normaalilla neuvottelukierroksella**
- Säännöllisesti kokoontuvat **KT:n opetusalan työnantajaverkostot**
 - Sparrausryhmä sopimusneuvotteluille ja koulutusalan muulle edunvalvonnalle, ajankohtaiset TES -tulkintakysymykset
 - Esim. **ammatillisen koulutuksen työnantajaryhmässä** olleet myös avaintalaiset ja jatkossa myös KT:n yritysjäsenet
 - Edunvalvonnassa KT vaikuttaa kuntia ja opetusalaa koskevaan lainsäädäntöön (esim. TE-alueet, koulutuslainsäädäntö, kelpoisuus- ja oppivelvollisuussäännökset)

Mitä seuraavaksi?

- Lue lisää KT:n yrityspalveluista <https://www.kt.fi/yritykset>
- Kysy tarvittaessa neuvoa yritykset@kt.fi
- Hae KT:n jäseneksi [KT Linja –palvelussa](#)
 - Hakemukselle voit merkitä jäsenyyden toivotun alkamisajankohdan -> Suosittelemme hakemaan jäsenyyttä hyvissä ajoin ennen vuoden 2025 vaihdetta
 - On mahdollista olla yhtä aikaisesti sekä KT:n että Avaintan jäsen
 - KT:n hallitus käsittelee hakemuksia 1-2 kk välein. Jäsenyyden voi saada myös takautuvasti.
- Seuraa KT:n viestintää – järjestämme tarvittaessa lisää infoja yms.
- Avaintan kokous purkamisesta kevään 2024 aikana
- [KT Yritykset -aamukahvit nykyisille jäsenille 5.6.2024 klo 9-10](#)

A large orange circle with a white wavy line pattern, containing the text 'Liity jäseneksi!' in a bold, dark grey font.

**Liity
jäseneksi!**

Lisätietoa jäsenyydestä

kt.fi/yritykset tai sähköpostilla **yritykset@kt.fi**.